

PACTO LOCAL POR EL EMPLEO DE MÉRIDA



UNIÓN EUROPEA
Fondo Social Europeo

“El FSE invierte en tu futuro”

EL PROYECTO

DIAGRAMA ORGANIZATIVO DE LA AYUDA DEL FSE GESTIONADA POR EL MAP



RESUMEN DEL PROYECTO PLEM

OBJETIVOS

1. INTEGRAR EN EL MUNDO LABORAL LOS COLECTIVOS CON DIFICULTADES PARA LA INSERCIÓN LABORAL.
2. DAR RESPUESTA A LAS NUEVAS NECESIDADES DE FORMACIÓN Y CUALIFICACIÓN QUE EXIGE EL TEJIDO EMPRESARIAL Y ECONOMICO DEL MUNICIPIO
3. DEFINIR ESTRATEGIA COMPARTIDA, A PARTIR DE LA COOPERACIÓN Y COLABORACIÓN DE AGENTES INSTITUCIONALES, ECONOMICOS Y SOCIALES.

ACTIVIDADES → **ORIENTACIÓN, FORMACIÓN, PRÁCTICAS Y AUTOEMPLEO**

BENEFICIARI@S

DEMANDANTES DE EMPLEO INSCRITO/AS EN EL SEXPE: JÓVENES, MUJERES, MAYORES DE 45 AÑOS, PERSONAS PARADAS DE LARGA DURACIÓN, PERSONAS CON DISCAPACIDAD, PERSONAS INMIGRANTES.....

ÁMBITO DE ACTUACIÓN → **MÉRIDA CIUDAD**

TEMPORALIZACIÓN → **DESDE 1 ENERO 2008 HASTA 31 DICIEMBRE 2010**

PRESUPUESTO → **2.817.750 € (80% FSE, 20% AYO MERIDA)**

EL PROYECTO: OBJETIVOS

POR COLECTIVOS	Nº BENEFICIARI@S
JOVENES	87
MAYORES 45	65
PARADOS LARGA D	80
OTRAS PAX DESFAVORECIDAS	25
RESTO DE DESEMPLEADOS	178
TOTAL	435

POR SEXOS	Nº BENEFICIARI@S
HOMBRES	174
MUJERES	261
TOTAL	435

INSERCIONES		
A CONSEGUIR		
POR SEXO		EMPRESAS A CREAR
MUJERES	150	12
HOMBRES	115	
TOTAL	265	

ENTIDADES Y NIVEL DE PARTICIPACIÓN

1º NIVEL DE PARTICIPACION

Elaboración y Apoyo Institucional al Pacto Local de Empleo

■ **CERMI EXTREMADURA**

■ **COCEMFE**

■ **SEXPE**

2º NIVEL DE PARTICIPACION

Elaboración, Apoyo Institucional, Formación, Orientación y Estudios

3º NIVEL DE PARTICIPACION

Elaboración, Apoyo Institucional, Formación, Orientación, Estudios y Prácticas

■ FEXAS	■ CEAR EXTREMADURA	■ FUNDACIÓN CIUDADANÍA
■ FUNDACIÓN SECRETARIADO GITANO	■ CCOO EXTREMADURA	■ CRUZ ROJA ESPAÑOLA
■ MALVALUNA	■ UGT EXTREMADURA	■ FUNDACIÓN ATENEA
■ FEDAPAS	■ AFAM	■ ADENEX
■ CONSEJO DE LA JUVENTUD	■ DOWN EXTREMADURA	■ FEAPS- EXTREMADURA

3º + NIVEL DE PARTICIPACION

Elaboración, Apoyo Institucional, Formación, Orientación, Estudios, Prácticas e incluso inserción.

■ AYUNTAMIENTO DE MÉRIDA

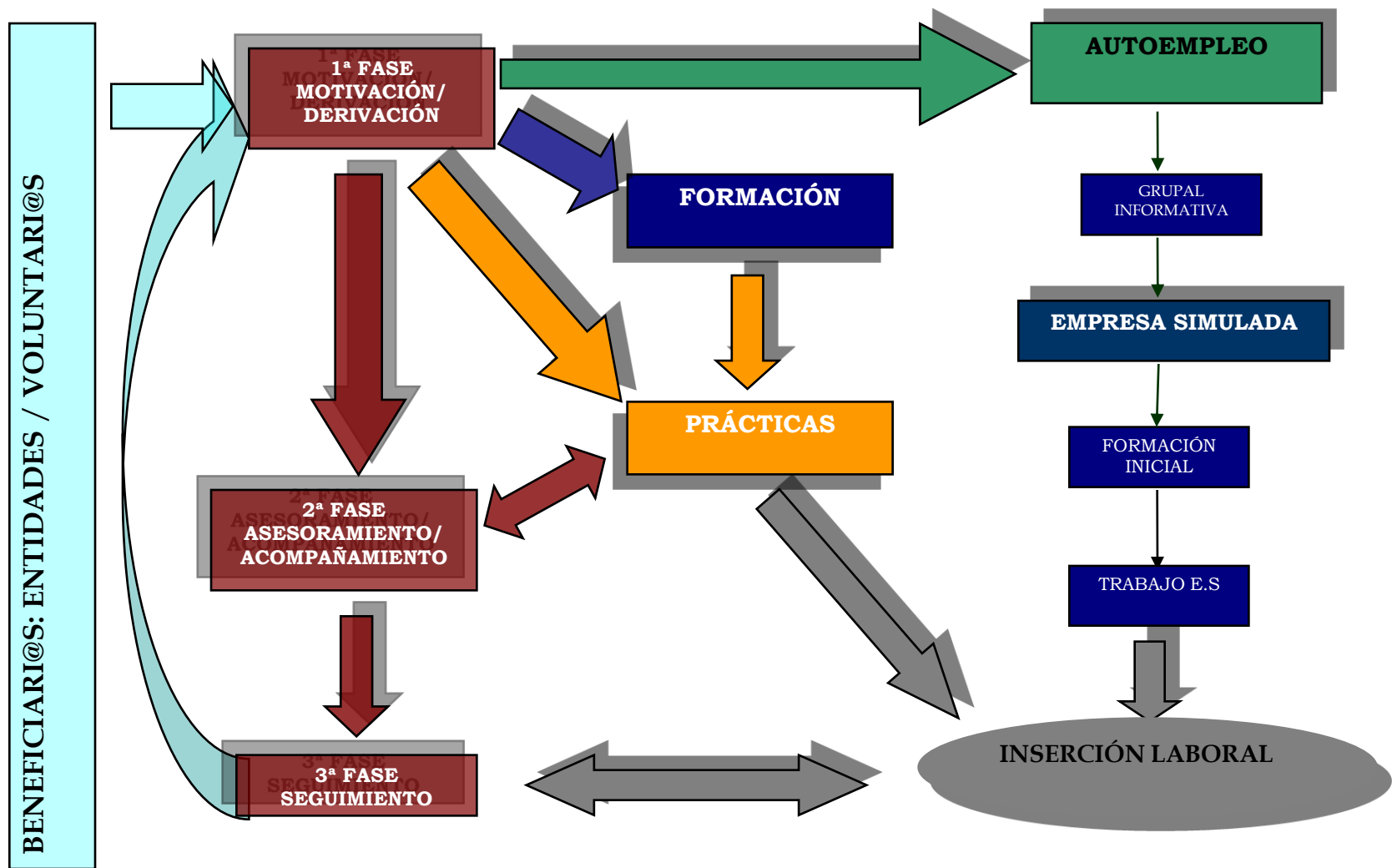
■ CEPES EXTREMADURA

■ AEME (Asociación de Empresarios de Mérida)

■ CONSORCIO DE MERIDA

EJECUCIÓN

MODELO: ITINERARIO INTEGRADO DE INSERCIÓN



ORIENTACIÓN POR CUENTA AJENA

ORIENTACIÓN POR CUENTA PROPIA

ORGANIZACIÓN

ORGANIGRAMA PLEM



ACTUACIONES REALIZADAS

■ **PUESTA EN MARCHA DEL PLEM Y ACTIVIDADES INICIALES GESTION EQUIPO TECNICO**

■ **CONTACTO Y ENTREVISTAS INICIALES CON ENTIDADES FIRMANTES**

■ **INFORMACIÓN Y MODIFICACIONES AL MAP/FSE**

■ **ESTUDIO DE NECESIDADES**

■ **ESTUDIO DE PROPUESTAS Y RECURSOS DE ENTIDADES**

■ **DESGLOSE DEL PRESUPUESTO SEGÚN PROPUESTAS**

■ **DISEÑO DEL DESARROLLO DE ITINERARIOS**

■ **METODOLOGÍA, CONTENIDOS, INSTRUMENTOS Y PERFILES PROFESIONALES**

■ **ELABORACIÓN PLATAFORMA VIRTUAL, IMAGEN CORPORATIVA**

■ **REDES Y COLABORACIONES**

- REDES: INFORM, EMPLEALIA
- COLABORACIONES: SEXPE, ORIENTADORES, EMPLEABLES.SON, URBAM
- "AIRE " "ANDALUCIA ORIENTA" JUNTA ANDALUCIA
- PACTO LOCAL DE CÓRDOBA, PACTO LOCAL DE MÁLAGA

■ **REUNIONES DE COORDINACIÓN Y SEGUIMIENTO**

■ **ACCIONES DEL PLEM:**

- ORIENTACIÓN
- FORMACIÓN
- AUTOEMPLEO: EMPRESAS SIMULADAS

■ **JUSTIFICACIONES ECONÓMICAS**

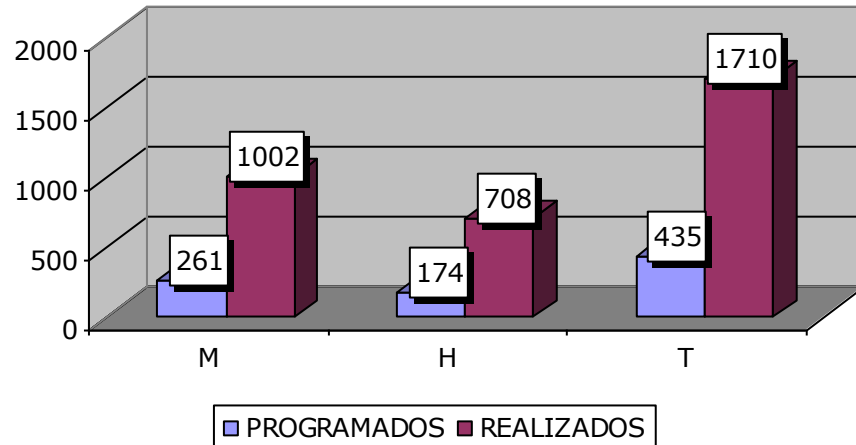
ACTUACIONES PREVISTAS

- PRÁCTICAS
- AUTOEMPLEO:
 - n ASESORAMIENTO EN AUTOEMPLEO
- DEPARTAMENTO DE INTERMEDIACIÓN LABORAL
- CAMPAÑAS/JORNADAS/SEMINARIOS/FOROS/TALLERES
- ACCIONES INNOVADORAS:
- MANUALES:
 - n "FACIL LECTURA"
 - n "RECURSOS LABORALES JOVENES"
 - n "EMPLEO PERSONAS SORDAS"
- AUDITORÍAS MEDIAMBIENTALES
- REUNIONES COORDINACIÓN CON ORIENTADORES MERIDA
- EVALUACIONES

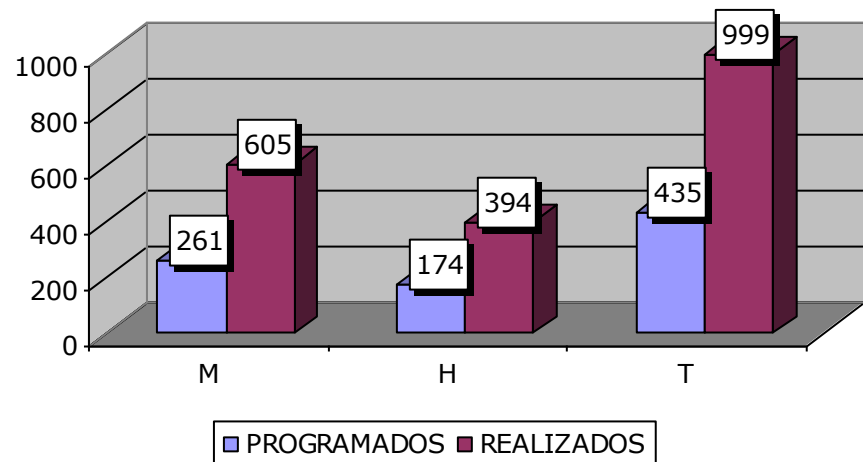
OBJETIVOS PREVISTOS Y ALCANZADOS

OBJETIVOS 30 01 2011	SEXO	PROGRAMADOS	REALIZADOS	% CONSEGUIDO
Nº P. INSCRITAS	M	261	1002	384
	H	174	708	407
	T	435	1710	393
Nº P. EN ORIENTACIÓN LABORAL	M	261	605	232
	H	174	394	226
	T	435	999	230
Nº P. FORMADAS	M	261	171	66
	H	174	131	75
	T	435	302	69
Nº P. INSERTADAS	M	150	131	87
	H	113	78	69
	T	263	209	79
Nº EMPRESAS	M	6	1	17
	H	6	0	0
	T	12	1	8

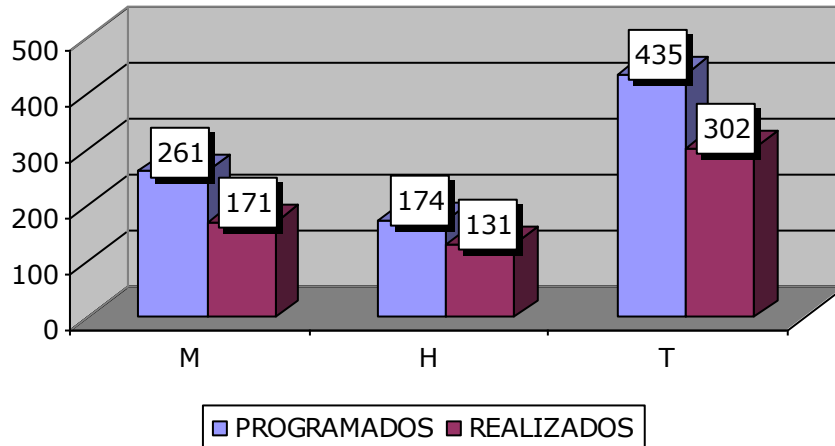
PERSONAS INSCRITAS EN EL PLEM



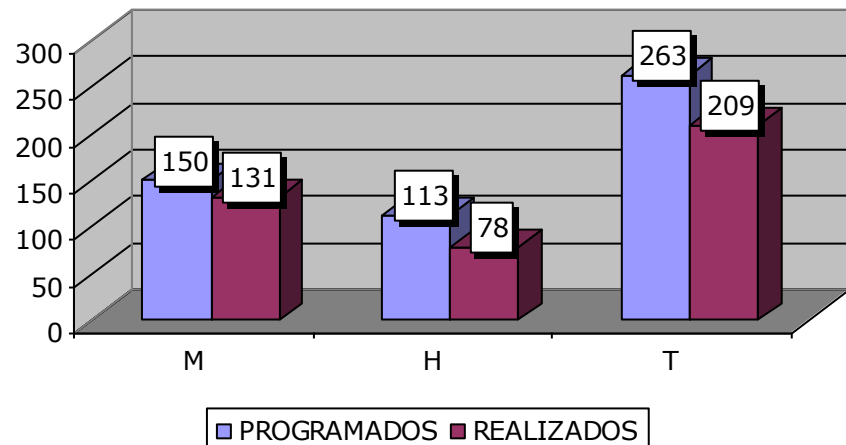
PERSONAS EN ORIENTACIÓN LABORAL



PERSONAS FORMADAS



PERSONAS INSERTADAS LABORALMENTE



Mérida, 4 de abril de 2.011

